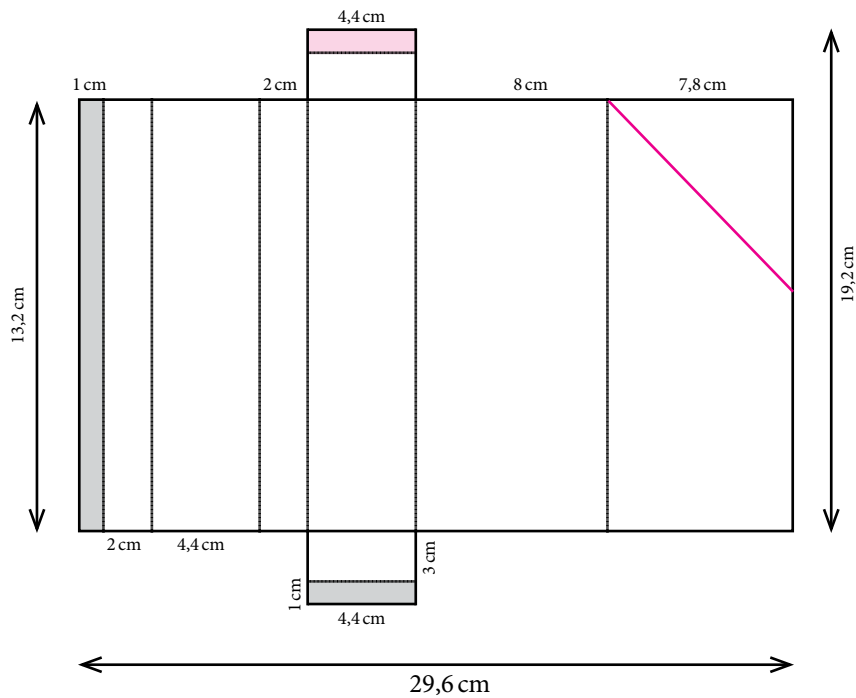


## Anleitung Teelichtschachtelkarte



In diese Karte passen drei Teekerzen. Die grauen Flächen werden angeklebt, die rosarote nur gesteckt. Die gestrichelten Linien sind Falzlinien (jeweils Talfalten). Will man rechts neben der Teelichtschachtel keine nach rechts aufklappbare Karte machen, kann man auch eine Einstecktasche gestalten. In diesem Fall wird noch entlang der pinken Linie geschnitten und die Flappe an den Rändern angeklebt (genug Platz für Einschub lassen). Ein A4-Blatt reicht genau aus. Ist die Grundform ausgeschnitten, wird gefalzt. Die linken Falzlinien ergeben die Schachtel für die Kerzen (immer nach rechts falten). Die erste Falzlinie von rechts wird nach links gefaltet, so erhält man eine „verkehrte“ Klappkarte. Man kann hier auch eine Einstecktasche daraus machen (Vorsicht, nur ganz schmal am linken und unteren Rand den Klebstoff auftragen, damit die Karte, die man einsteckt, auch genügend Platz hat).

Tipp: Erst verzieren, dann kleben und zusammenstecken.

